

売戸建住宅

紫波中央

紫波郡紫波町下松本字上渡

間取り
5LDK

建物面積
133.31㎡

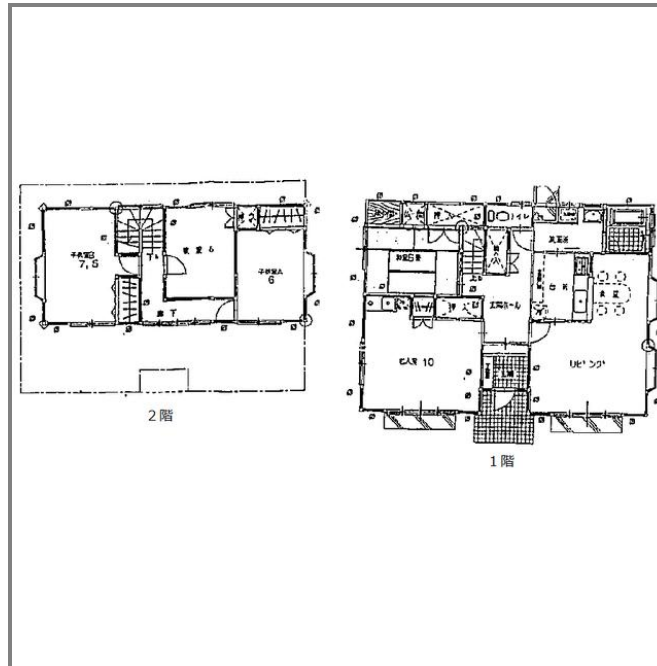
築年月
1998年01月



田舎暮らし物件
広い敷地面積 693坪

チェックポイント！

日当たり良好 オール電化 バス1坪以上 太陽光発電システム



物件種目	売戸建住宅		
最寄駅	紫波中央		
間取タイプ	5LDK		
価格	1,900万円		
物件所在地	岩手県紫波郡紫波町下松本字上渡8		
交通	JR東北本線 紫波中央 距離5,800m		
土地面積	公簿2,292.08㎡	私道面積 (共有持分)	
建物	構造・規模	木造 2階建	
	面積	133.31㎡	
間取内訳			
土地権利	所有権	地目	宅地
都市計画	非線引区域	用途地域	無指定
建ぺい率	70%	容積率	200%
築年月	1998年01月	駐車場	
現況	所有者居住中	引渡日	相談
建築確認番号			
接道状況 (角地・間口)	西8.0m 公道 接面6.0m		
設備	バス1坪以上 太陽光発電システム		
備考	元農家住宅 他にS61年築の蔵風木造物置15坪があります。 地勢：平坦		

この図面は物件情報の一部を抜粋して掲載しております。(現況優先)
付帯条件や別途料金等が発生する場合がありますのでご確認ください。

at home

infosheet 物件番号 69524368021

岩手県知事免許(2)第2255号 〒028-3305 岩手県紫波郡紫波町日詰字下丸森9-4

ウエノ不動産管理有限会社

TEL : 019-671-2072 FAX : 019-671-2073 定休日 : 日曜日、水曜日、祝祭日

■取引態様 : 一般媒介