

売地

盛岡

条件等相談

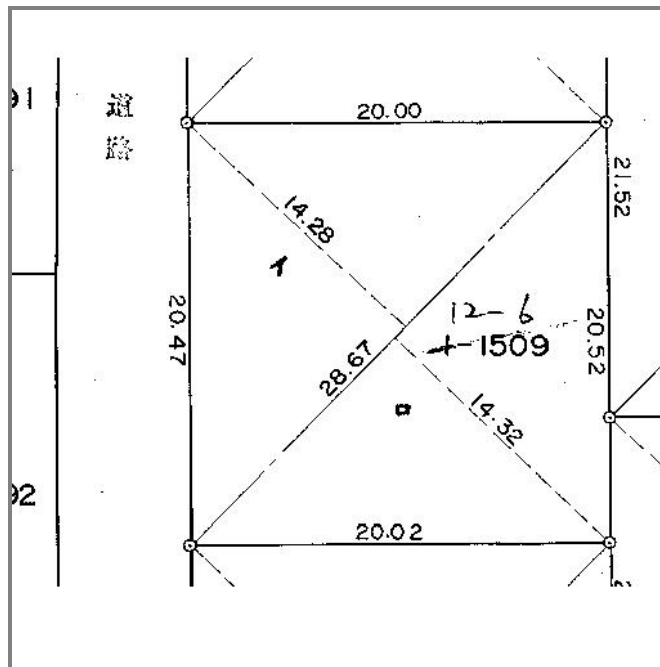
土地面積
公簿409.98㎡

現況
建物有

引渡し
相談



立派な庭石と庭木があります
平屋の住宅は十分使用が可能です



物件種目	売地		
最適用途	住宅用地		
最寄駅	盛岡		
土地面積	公簿409.98㎡	私道面積 (共有持分)	
価格	1,100万円	3.3㎡ 単価	@8.87万円
物件所在地	岩手県盛岡市東松園2丁目12-6		
交通	JR東北本線 盛岡 バス20分 バス停 東松園小学校前 徒歩2分		
土地権利	所有権	地目	宅地
都市計画	市街化区域	用途地域	1種低層
建ぺい率	40%	容積率	80%
他の法令上の制限			
地勢	傾斜地		
引渡条件	条件等相談		
現況	建物有	引渡日	相談
開発許可等番号			
接道状況 (角地・間口)	南東6.0m 接面20.0m		
設備			
備考	建物解体引渡し可。他は現状渡し。築33年の約20坪の平屋住宅と物置があります。		

この図面は物件情報の一部を抜粋して掲載しております。(現況優先)
付帯条件や別途料金等が発生する場合がありますのでご確認ください。

at home

infosheet 物件番号 69527746090

岩手県知事免許(2)第2255号 〒028-3305 岩手県紫波郡紫波町日詰字下丸森9-4

ウエノ不動産管理有限会社

TEL: 019-671-2072 FAX: 019-671-2073 定休日: 日曜日、水曜日、祝祭日

■取引態様 : 売主