

# 売地

## 古館駅

更地渡し

土地面積  
公簿199.93㎡

現況  
建物有

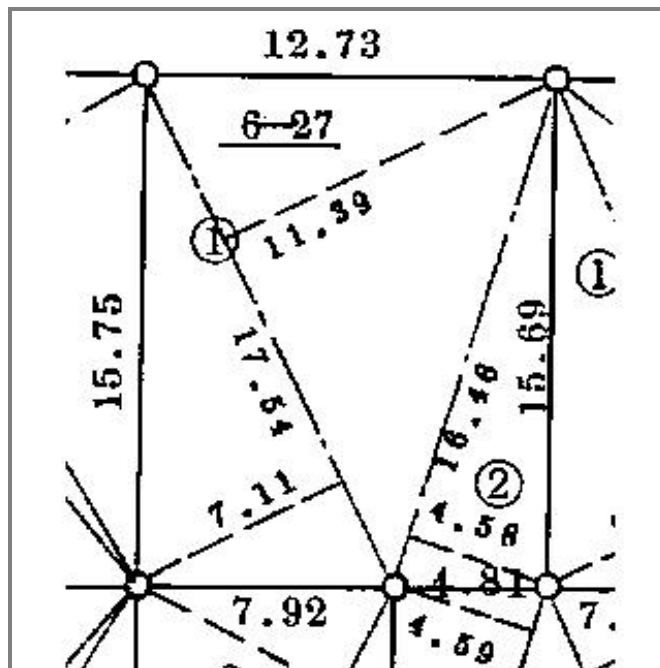
引渡し  
相談



### 上下水道引込み済み

チェックポイント！

上水道 下水道



物件種目	売地		
最適用途	住宅用地		
最寄駅	古館		
土地面積	公簿199.93㎡	私道面積 (共有持分)	
価格	550万円	3.3㎡ 単価	@9.10万円
物件所在地	岩手県紫波郡紫波町高水寺字古屋敷6-27		
交通	JR東北本線 古館 徒歩11分		
土地権利	所有権	地目	宅地
都市計画	非線引区域	用途地域	1種住居
建ぺい率	60%	容積率	200%
他の法令上の制限			
地勢	平坦		
引渡条件	更地渡し		
現況	建物有	引渡日	相談
開発許可番号			
接道状況 (角地・間口)	北6.0m 接面12.7m		
設備	上水道 下水道		
備考	古館ニュータウン内 建物等現状渡しの場合、価格についてはお問い合わせください		

この図面は物件情報の一部を抜粋して掲載しております。(現況優先)  
付帯条件や別途料金等が発生する場合がありますのでご確認ください。

at home

infosheet 物件番号 69543377039

岩手県知事免許(2)第2255号 〒028-3305 岩手県紫波郡紫波町日詰字下丸森9-4

## ウエノ不動産管理有限会社

TEL: 019-671-2072 FAX: 019-671-2073 定休日: 土曜日、日曜日、祝祭日

■取引態様 : 媒介