

# 売地

## 紫波中央駅

現況渡し

土地面積  
公簿384.80㎡

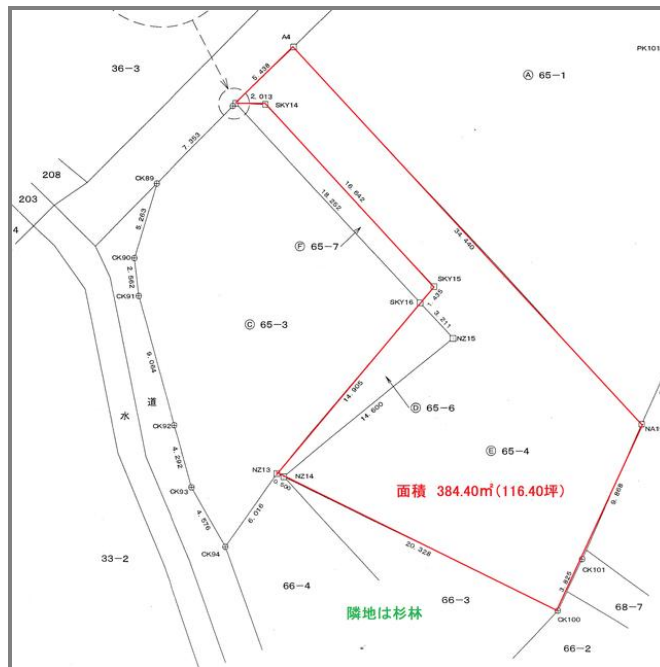
現況  
更地

引渡し  
即時



価格重視の方へ  
南側に杉林あり

チェックポイント！  
セットバック要



物件種目	売地		
最適用途	住宅用地		
最寄駅	紫波中央		
土地面積	公簿384.80㎡	私道面積 (共有持分)	
価格	300万円	3.3㎡ 単価	@2.58万円
物件所在地	岩手県紫波郡紫波町平沢字境田65-4、65-6		
交	JR東北本線 紫波中央 距離2,000m		
通	バス10分 バス停 境田 徒歩2分		
土地権利	所有権	地目	宅地
都市計画	非線引区域	用途地域	無指定
建ぺい率	70%	容積率	160%
他の法令上の制限			
地勢	平坦		
引渡条件	現況渡し		
現況	更地	引渡日	即時
開発許可番号			
接道状況 (角地・間口)	南西3.0m 公道 接面4.0m		
設備			
備考	二葉運送の東側 上水道の引込み要す。集落排水利用の場合、負担金あり。		

この図面は物件情報の一部を抜粋して掲載しております。(現況優先)  
付帯条件や別途料金等が発生する場合がありますのでご確認ください。

at home

infosheet 物件番号 69555480012

岩手県知事免許(2)第2255号 〒028-3305 岩手県紫波郡紫波町日詰字下丸森9-4

# ウエノ不動産管理有限会社

TEL: 019-671-2072 FAX: 019-671-2073 定休日: 土曜日、日曜日、祝祭日

■取引態様 : 一般媒介