

売地

紫波中央駅

現況渡し

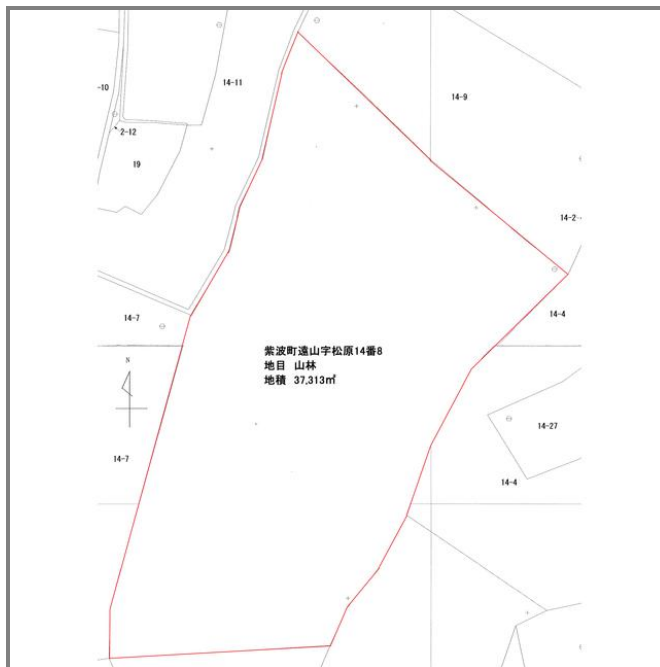
土地面積
公簿37,313.00㎡

現況
その他

引渡し
即時



紫波フルーツパークの東側
山遊びやアウトドアなどに



物件種目	売地		
最適用途	その他用地		
最寄駅	紫波中央		
土地面積	公簿37,313.00㎡	私道面積 (共有持分)	
価格	2,000万円	3.3㎡ 単価	@0.18万円
物件所在地	岩手県紫波郡紫波町遠山字松原14-8		
交通	JR東北本線 紫波中央 距離4,500m		
土地権利	所有権	地目	山林
都市計画	区域外	用途地域	
建ぺい率		容積率	
他の法令上の制限			
地勢	他		
引渡条件	現況渡し		
現況	その他	引渡日	即時
開発許可番号			
接道状況 (角地・間口)			
設備			
備考	雑木の山林です。松は松枯れしています。		

この図面は物件情報の一部を抜粋して掲載しております。(現況優先)
付帯条件や別途料金等が発生する場合がありますのでご確認ください。

at home

infosheet 物件番号 6955518098

岩手県知事免許(2)第2255号 〒028-3305 岩手県紫波郡紫波町日詰字下丸森9-4

ウエノ不動産管理有限会社

TEL: 019-671-2072 FAX: 019-671-2073 定休日: 土曜日、日曜日、祝祭日

■取引態様 : 一般媒介