

# 売地

## 石鳥谷駅

現況渡し

土地面積  
実測951.93㎡

現況  
更地

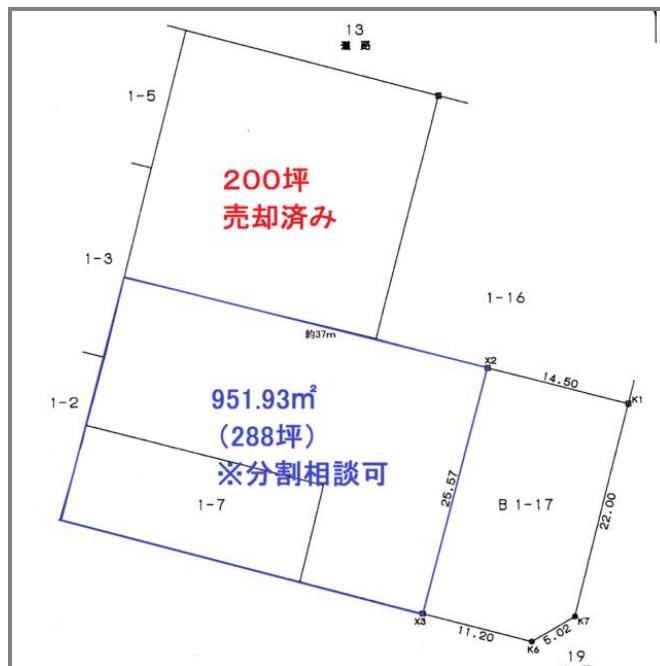
引渡し  
相談



キクコーストア石鳥谷店近く  
分割の相談は可能です

チェックポイント！

プロパンガス 上水道 下水道



物件種目	売地		
最適用途	住宅用地		
最寄駅	石鳥谷		
土地面積	実測951.93㎡	私道面積 (共有持分)	
価格	1,300万円	3.3㎡ 単価	@4.52万円
物件所在地	岩手県花巻市石鳥谷町上口2丁目1-6、1-7		
交通	JR東北本線 石鳥谷 徒歩21分		
土地権利	所有権	地目	宅地
都市計画	非線引区域	用途地域	1種低層
建ぺい率	40%	容積率	80%
他の法令上の制限			
地勢	平坦		
引渡条件	現況渡し		
現況	更地	引渡日	相談
開発許可番号			
接道状況 (角地・間口)	南6.0m 公道 接面19.5m		
設備	プロパンガス 上水道 下水道		
備考	分筆後引渡します。上下水道の引込み要す。実測精算あり		

この図面は物件情報の一部を抜粋して掲載しております。(現況優先)  
付帯条件や別途料金等が発生する場合がありますのでご確認ください。

at home

infosheet 物件番号 69562242041

岩手県知事免許(2)第2255号 〒028-3305 岩手県紫波郡紫波町日詰字下丸森9-4

# ウエノ不動産管理有限会社

TEL: 019-671-2072 FAX: 019-671-2073 定休日: 土曜日、日曜日、祝祭日

■取引態様 : 一般媒介