

売戸建住宅

日詰駅

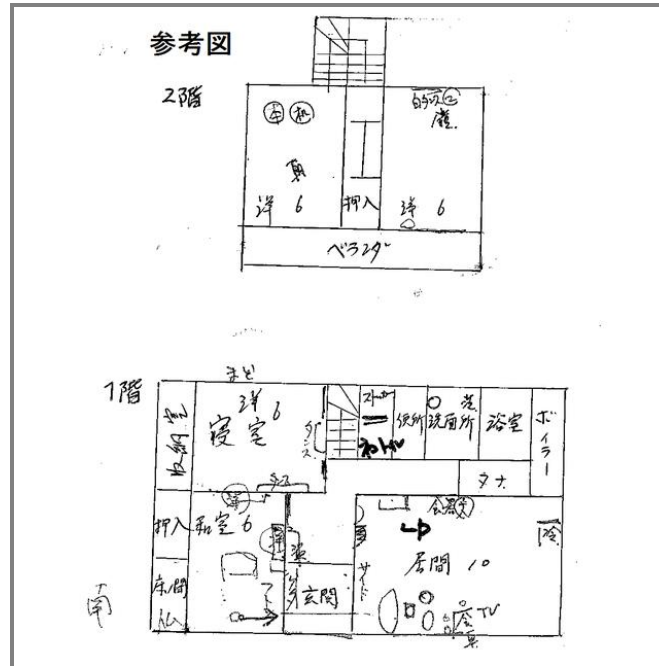
価格重視の方へ
紫波 ICへ車5分

チェックポイント！
汲取

間取り
4DK

建物面積
96.05㎡

築年月
1980年08月



物件種目	売戸建住宅		
最寄駅	日詰		
間取タイプ	4DK		
価格	500万円		
物件所在地	岩手県紫波郡紫波町北日詰字外谷地508-5		
交通	JR東北本線 日詰 徒歩28分		
土地面積	公簿147.48㎡	私道面積 (共有持分)	
建物	構造・規模	木造 2階建	
	面積	96.05㎡	
間取内訳			
土地権利	所有権	地目	宅地
都市計画	非線引区域	用途地域	無指定
建ぺい率	70%	容積率	200%
築年月	1980年08月	駐車場	
現況	空家	引渡日	相談
建築確認番号			
接道状況 (角地・間口)	東 公道		
設備	汲取		
備考	公共下水道柵あり(未接続) 通路及び駐車場に 関して告知事項あり。残置家具家電類あり。地 勢：平坦		

この図面は物件情報の一部を抜粋して掲載しております。(現況優先)
付帯条件や別途料金等が発生する場合がありますのでご確認ください。

at home

infosheet 物件番号 69574524015

岩手県知事免許(2)第2255号 〒028-3305 岩手県紫波郡紫波町日詰字下丸森9-4

ウエノ不動産管理有限会社

TEL: 019-671-2072 FAX: 019-671-2073 定休日: 土曜日、日曜日、祝祭日

■取引態様 : 一般媒介