

売地

日詰駅

現況渡し

土地面積
公簿212.00㎡

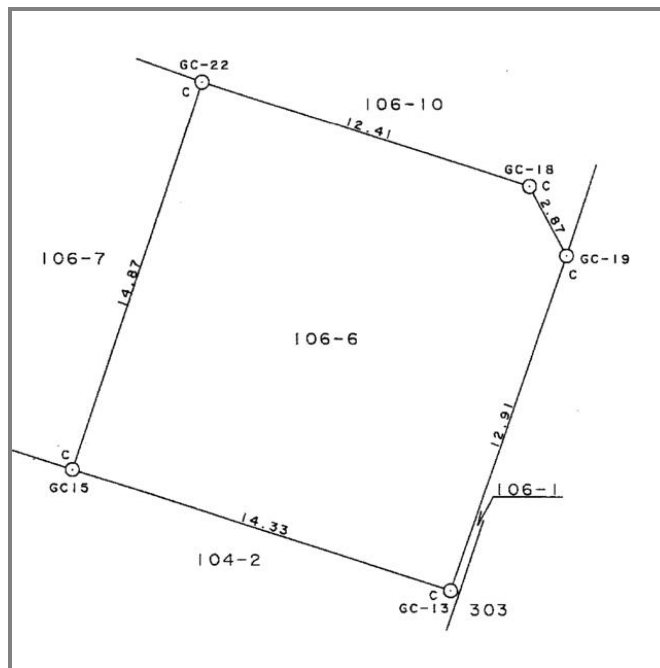
現況
更地

引渡し
即時



周囲は自然環境豊かです
紫波インターまで車で5分

チェックポイント！
下水道



物件種目	売地		
最適用途	住宅用地		
最寄駅	日詰		
土地面積	公簿212.00㎡	私道面積 (共有持分)	
価格	400万円	3.3㎡ 単価	@6.24万円
物件所在地	岩手県紫波郡紫波町平沢字的場106-6		
交通	JR東北本線 日詰 徒歩28分		
土地権利	所有権	地目	雑種地
都市計画	非線引区域	用途地域	無指定
建ぺい率	70%	容積率	160%
他の法令上の制限			
地勢	平坦		
引渡条件	現況渡し		
現況	更地	引渡日	即時
開発許可等番号			
接道状況 (角地・間口)	東4.0m 公道		
設備	下水道		
備考	上水道の宅内引込み負担あり 下水道は宅内引込み済		

この図面は物件情報の一部を抜粋して掲載しております。(現況優先)
付帯条件や別途料金等が発生する場合がありますのでご確認ください。

at home

infosheet 物件番号 69553981017

岩手県知事免許(2)第2255号 〒028-3305 岩手県紫波郡紫波町日詰字下丸森9-4

ウエノ不動産管理有限会社

TEL: 019-671-2072 FAX: 019-671-2073 定休日: 土曜日、日曜日、祝祭日

■取引態様 : 一般媒介