

売地

石鳥谷駅

現況渡し

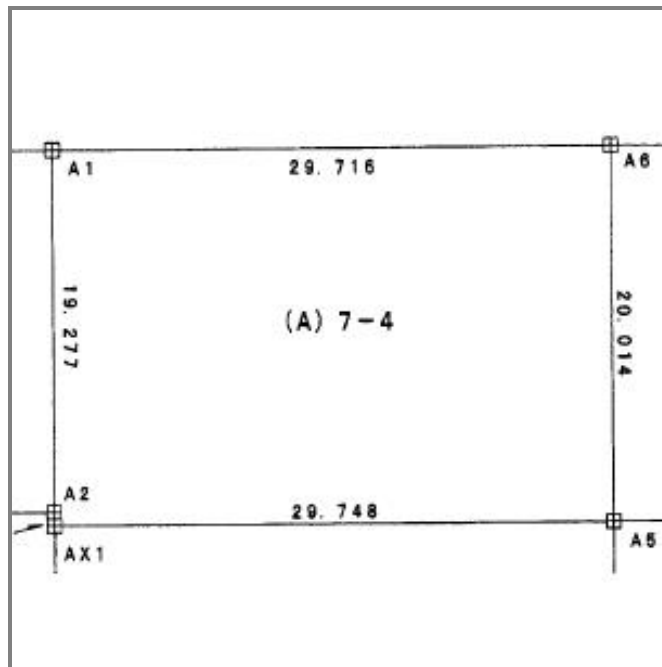
土地面積
実測595.06㎡

現況
更地

引渡し
相談



区画の整った閑静な住宅地
郊外ならではの緑溢れる住環境



物件種目	売地		
最適用途	住宅用地		
最寄駅	石鳥谷		
土地面積	実測595.06㎡	私道面積 (共有持分)	
価格	720万円	3.3㎡ 単価	@4.00万円
物件所在地	岩手県花巻市石鳥谷町上口1丁目7-4		
交通	JR東北本線 石鳥谷 徒歩26分		
土地権利	所有権	地目	田
都市計画	非線引区域	用途地域	1種低層
建ぺい率	40%	容積率	80%
他の法令上の制限	農地転用許可		
地勢	平坦		
引渡条件	現況渡し		
現況	更地	引渡日	相談
開発許可番号			
接道状況 (角地・間口)	北6.0m 公道 接面29.7m		
設備			
備考	上水道引込みを要す。下水道は引込み済み。面積の増減を希望される場合は、ご相談ください。		

この図面は物件情報の一部を抜粋して掲載しております。(現況優先)
付帯条件や別途料金等が発生する場合がありますのでご確認ください。

at home

infosheet 物件番号 69580107008

岩手県知事免許(3)第2255号 〒028-3305 岩手県紫波郡紫波町日詰字下丸森9-4

ウエノ不動産管理有限会社

TEL: 019-671-2072 FAX: 019-671-2073 定休日: 土曜日、日曜日、祝祭日

■取引態様 : 一般媒介