

売地

盛岡駅

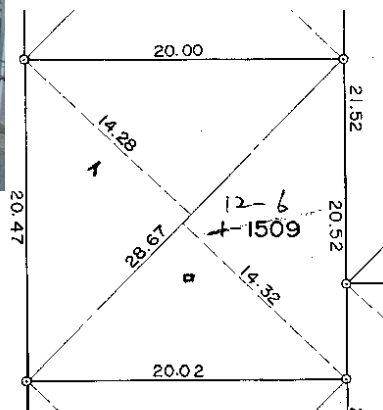
引渡条件相談

土地面積
公簿 409.98m²

現況
建物有

引渡し
相談

庭石があります
建物等は現状で引き渡します



物件種目	売地		
最適用途	住宅用地		
最寄駅	盛岡		
土地面積	公簿 409.98m ²	私道面積 (共有持分)	
価格	800万円	3.3m ² 単価	@6.46万円

物件所在地	岩手県盛岡市東松園2丁目 12-6		
交通	J R 東北本線 盛岡 バス20分 バス停 東松園小学校前 徒歩2分		
土地権利	所有権	地目	宅地
都市計画	市街化区域	用途地域	1種低層
建ぺい率	40%	容積率	80%
他の法令上の制限			
地勢	傾斜地		
引渡条件	相談		
現況	建物有	引渡日	相談
開発許可等番号			
接道状況(高地・開口)	南東6.0m 接面20.0m		
設備			
備考	現状渡し 築35年の平屋住宅17.78坪と物置約3坪があります。		

この図面は物件情報の一部を抜粋して掲載しております。(現況優先)
付帯条件や別途料金等が発生する場合がありますのでご確認ください。

at home

infosheet 物件番号 69527746090

岩手県知事免許(3)第2255号 〒028-3305 岩手県紫波郡紫波町日詰字下丸森9-4

ウエノ不動産管理株式会社

TEL: 019-671-2072 FAX: 019-671-2073 定休日: 土曜日、日曜日、祝祭日
ホームページで最新情報が確認出来ます!“ウエノ不動産管理”で検索して下さい♪

客付会社さまへ

- 手数料: 3% + 6万
- 取引態様: 媒介
- 情報公開日: 2015.09.25