

# 売地

紫波中央駅

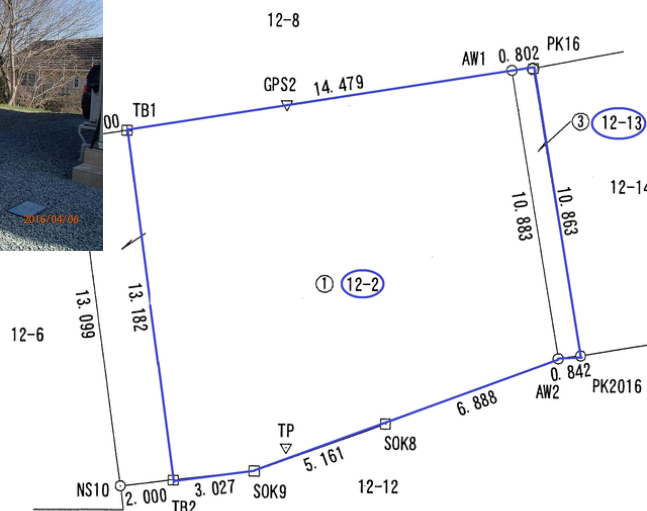
更地渡し

土地面積  
公簿 189.65㎡

現況  
建物有

引渡し  
相談

日詰小学校へ徒歩10分  
高台で北上川方面を一望できます



物件種目	売地		
最適用途	住宅用地		
最寄駅	紫波中央		
土地面積	公簿 189.65㎡	私道面積 (共有持分)	
価格	400万円	3.3㎡ 単価	@6.98万円

物件所在地	岩手県紫波郡紫波町日詰字石田		
交通	J R 東北本線 紫波中央 徒歩15分		
土地権利	所有権	地目	宅地
都市計画	非線引区域	用途地域	1種住居
建ぺい率	60%	容積率	160%
他の法令上の制限			
地勢	高台		
引渡条件	更地渡し		
現況	建物有	引渡日	相談
開発許可等番号			
接道状況 (高台・開口)	北4.0m 公道 接面15.0m		
設備			
備考	現状渡しの場合、解体費相当を値引きします 上下水道は買主負担で、前面道路より引込みを要します		

この図面は物件情報の一部を抜粋して掲載しております。(現況優先)  
付帯条件や別途料金等が発生する場合がありますのでご確認ください。

at home

infosheet 物件番号 69600751072

岩手県知事免許(3)第2255号 〒028-3305 岩手県紫波郡紫波町日詰字下丸森9-4

## ウエノ不動産管理株式会社

TEL: 019-671-2072 FAX: 019-671-2073 定休日: 土曜日、日曜日、祝祭日  
ホームページで最新情報が確認できます!“ウエノ不動産管理”で検索して下さい♪

■取引態様: 一般媒介