

# 売戸建住宅

紫波中央駅

二世帯住宅、大家族向け  
純和風造り

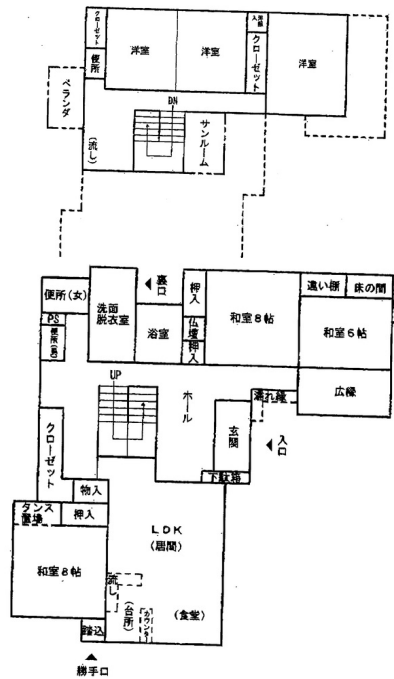
チェックポイント！

二世帯向き トイレ2ヶ所 上水道 下水道 サンルーム 縁側

間取り  
6LDK

建物面積  
207.01㎡

築年月  
1994年06月



物件種目	売戸建住宅
最寄駅	紫波中央
間取タイプ	6LDK
価格	1,800万円

物件所在地	岩手県紫波郡紫波町二日町字北七久保 185番5		
交通	J R東北本線 紫波中央 徒歩17分		
土地面積	公簿 564.89㎡	私道面積 (共有持分)	
建物	構造・規模	木造 2階建	
	面積	207.01㎡	
間取内訳			
土地権利	所有権	地目	宅地
都市計画	非線引区域	用途地域	1種低層
建ぺい率	50%	容積率	100%
築年月	1994年06月	駐車場	
現況	賃貸中	引渡日	2016年9月上旬予定
建築確認番号			
接道状況 (角地・間口)	南6.0m 公道 接面5.0m		
設備	トイレ2ヶ所 上水道 下水道 サンルーム 縁側		
備考	賃貸中ですが、内見は可能です 地勢：高台 利回り：4.50% 年間予定賃料収入：90.00万円		

この図面は物件情報の一部を抜粋して掲載しております。(現況優先)  
付帯条件や別途料金等が発生する場合がありますのでご確認ください。

at home

infosheet 物件番号 69588332078

岩手県知事免許(3)第2255号 〒028-3305 岩手県紫波郡紫波町日詰字下丸森9-4

## ウエノ不動産管理株式会社

TEL: 019-671-2072 FAX: 019-671-2073 定休日: 土曜日、日曜日、祝祭日  
ホームページで最新情報を確認できます!“ウエノ不動産管理”で検索して下さい♪

客付会社さまへ

- 手数料：3%+6万
- 取引態様：媒介
- 情報公開日：2016.04.25