

売戸建住宅

紫波中央駅

ゆったりとした間取りです
建物やお庭の管理状況は良好です

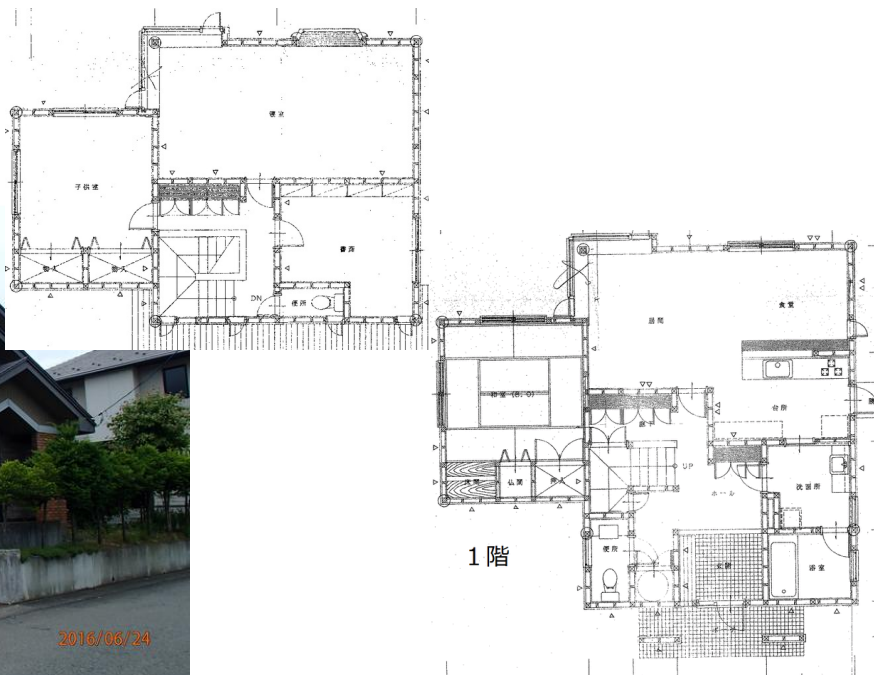
チェックポイント！

日当たり良好 閑静な住宅街 トイレ2ヶ所 照明器具 プロパンガス 上水道 下水道 F F 暖房 エアコン2台以上 庭10坪以上 駐車場2台分

間取り
4LDK

建物面積
144.90㎡

築年月
1996年08月



物件種目	売戸建住宅
最寄駅	紫波中央
間取タイプ	4LDK
価格	1,800万円

物件所在地	岩手県紫波郡紫波町二日町字北七久保		
交通	J R東北本線 紫波中央 徒歩22分		
土地面積	公簿 268.82㎡	私道面積 (共有持分)	
	構造・規模	木造	
建物	面積	144.90㎡	
	間取内訳		
土地権利	所有権	地目	宅地
都市計画	非線引区域	用途地域	1種低層
建ぺい率	50%	容積率	100%
築年月	1996年08月	駐車場	
現況	空家	引渡日	相談
建築確認番号			
接道状況 (角地・間口)	北6.0m		
設備	トイレ2ヶ所 照明器具 プロパンガス 上水道 下水道 F F 暖房 エアコン2台以上 庭10坪以上 駐車場2台分		
備考	内見は可能ですが、家財類がそのまま有り。 現況渡し。希望があれば、家具家電の無償提供の相談は可能です。		

この図面は物件情報の一部を抜粋して掲載しております。(現況優先)
付帯条件や別途料金等が発生する場合がありますのでご確認ください。

at home

infosheet 物件番号 69606825012

岩手県知事免許(3)第2255号 〒028-3305 岩手県紫波郡紫波町日詰字下丸森9-4

ウエノ不動産管理株式会社

TEL: 019-671-2072 FAX: 019-671-2073 定休日: 土曜日、日曜日、祝祭日
ホームページで最新情報の確認ができます。“ウエノ不動産管理”で検索して下さい。

客付会社さまへ

- 手数料: 3% + 6万
- 取引態様: 一般媒介
- 情報公開日: 2016.06.24