

売戸建住宅

紫波中央駅

間取り
5LDK

建物面積
149.78㎡

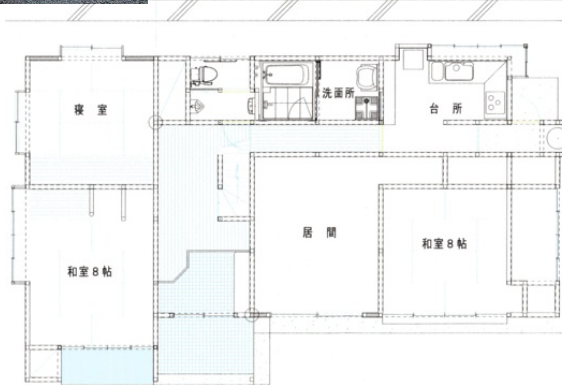
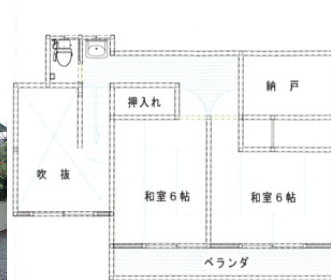
築年月
1980年05月

建物の傾きが見られます

土地100坪、建物45.3坪と車庫物置18坪を合わせて建坪63坪
道路位置指定（私道）は、公正証書による通行承諾書あり

チェックポイント！

主要採光面：南向き 日当たり良好 バス1坪以上 トイレ2ヶ所 上水道 下水道



物件種目	売戸建住宅
最寄駅	紫波中央
間取タイプ	5LDK
価格	650万円

物件所在地	岩手県紫波郡紫波町二日町字北七久保 127-41		
交通	J R東北本線 紫波中央 徒歩17分		
土地面積	公簿 331.35㎡	私道面積 (共有持分)	
建物	構造・規模	木造 2階建	
	面積	149.78㎡	
間取内訳			
土地権利	所有権	地目	宅地
都市計画	非線引区域	用途地域	1種低層
建ぺい率	50%	容積率	100%
築年月	1980年05月	駐車場	
現況	空家	引渡日	相談
建築確認番号			
接道状況 (角地・間口)	南4.0m 私道 位置指定あり		
設備	バス1坪以上 トイレ2ヶ所 上水道 下水道		
備考	未登記増築物置車庫約18坪あり 現況渡し 道路位置指定S 45.11.20第17-186号 地勢：雑段		

この図面は物件情報の一部を抜粋して掲載しております。（現況優先）
付帯条件や別途料金等が発生する場合がありますのでご確認ください。

at home

infosheet 物件番号 69610788007

岩手県知事免許（3）第2255号 〒028-3305 岩手県紫波郡紫波町日詰字下丸森9-4

ウエノ不動産管理株式会社

TEL：019-671-2072 FAX：019-671-2073 定休日：土曜日、日曜日、祝祭日
ホームページで最新情報が確認できます！“ウエノ不動産管理”で検索して下さい♪

客付会社さまへ

- 手数料：3%+6万
- 取引態様：一般媒介
- 情報公開日：2016.08.19