

# 売戸建住宅

紫波中央駅

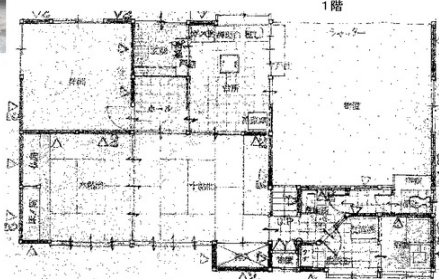
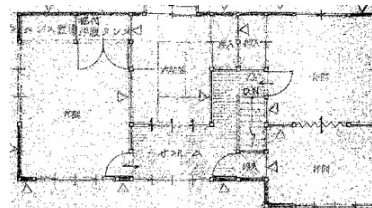
高台で眺望・日当たり良好  
 ビルトイン車庫（物置）あり  
 賃貸も可（家賃5万円）ご相談ください  
 チェックポイント！

セットバック済,照明器具,上水道,サンルーム

間取り  
7DK

建物面積  
173.89㎡

築年月  
1982年08月



物件種目	売戸建住宅
最寄駅	紫波中央
間取タイプ	7DK
価格	600万円

物件所在地	岩手県紫波郡紫波町日詰字郡山駅 95番地4		
交通	J R東北本線 紫波中央 徒歩14分		
土地面積	公簿 138.84㎡	私道面積 (共有持分)	
建物	構造・規模	木造 2階建	
	面積	173.89㎡	
間取内訳			
土地権利	所有権	地目	宅地
都市計画	非線引区域	用途地域	近隣商業
建ぺい率	80%	容積率	200%
築年月	1982年08月	駐車場	
現況	空家	引渡日	即時
建築確認番号			
接道状況 (角地・間口)	北3.6m 公道 接面15.0m		
設備	照明器具,上水道,サンルーム		
備考	2項道路 (セットバックあり) トイレは簡易水洗 (公共下水道接続可)、給湯は電気温水器 地勢:高台		

この図面は物件情報の一部を抜粋して掲載しております。(現況優先)  
 付帯条件や別途料金等が発生する場合がありますのでご確認ください。

at home

infosheet 物件番号 69633529053

岩手県知事免許 (3) 第 2 2 5 5 号 〒028-3305 岩手県紫波郡紫波町日詰字下丸森 9-4

## ウエノ不動産管理株式会社

TEL : 019-671-2072 FAX : 019-671-2073 定休日 : 土曜日、日曜日、祝祭日 年末年始、GW、お盆休み  
 ホームページで最新の情報が確認できます。"ウエノ不動産管理"で検索してください！

客付会社さまへ

- 手数料：3% + 6万
- 取引態様：一般媒介
- 情報公開日：